



LASER SYSTEMS  
INTEGRATORS



Ver. 1.0

# ETYKIETY I KONWERTOWANIE





# Labelmaster | CYFROWE SZTANCOWANIE I WYKAŃCZANIE

Maszyna Labelmaster, zaprojektowana przez zespół inżynierów SEI Laser, jest najbardziej kompletnym i profesjonalnym modułowym systemem do produkcji etykiet samoprzylepnych z rolki na rolkę, z rolki na arkusz i z rolki do gotowej etykiety. System ten łączy w sobie najbardziej innowacyjne funkcje cyfrowego cięcia, wykańczania i ulepszania, aby spełnić wymagania producentów, którzy poszukują wysokiej jakości i wydajności, pomagając im sprostać najtrudniejszym wyzwaniom na stale rozwijającym się rynku.

Możliwość produkcji etykiet dowolnych kształtów z szerokiej gamy materiałów (od papieru po PET, PP, BOPP aż po tkaniny) przy zachowaniu maksymalnej precyzji i wydajności sprawia, że Labelmaster to jedna z najlepszych dostępnych na rynku opcji, zaprojektowana specjalnie z myślą o konfiguracji „w siedzibie klienta” i rozwoju spełniającego potrzeby biznesowe klienta. Koncepcja systemu Labelmaster opiera się na wyjątkowej modułowości i elastyczności: poszczególne jednostki można dowolnie rozmieszczać i integrować w dowolnym momencie. Ponadto, na coraz bardziej konkurencyjnym rynku, system odczytu kodów QR/kodów kreskowych umożliwia zmianę pracy „w locie”, gwarantując wysoką wydajność i całkowicie eliminując czas konfiguracji oraz skracając czas wprowadzenia produktu na rynek.

W świecie etykiet samoprzylepnych systemy cyfrowe są obecnie skonsolidowaną technologią. Zastosowanie systemu Labelmaster zamiast tradycyjnych metod sztancowania pozwala na wdrożenie całkowicie cyfrowego Workflow: od pliku PDF do wysyłki towaru do klienta. Własne oprogramowanie sterujące, kompatybilne z najpopularniejszymi cyfrowymi Workflow, sprawia, że Labelmaster jest najbardziej efektywnym rozwiązaniem do wdrożenia całkowicie cyfrowego modelu biznesowego: od wstęgi do etykiety, od wstęgi do naklejki, od wstęgi do opakowań.



Labelmaster jest dostępny w dwóch konfiguracjach, które czynią go najlepszym w swojej klasie rozwiązaniem do pracy z papierem we wstęgach o maksymalnej szerokości 350 mm lub 600 mm.

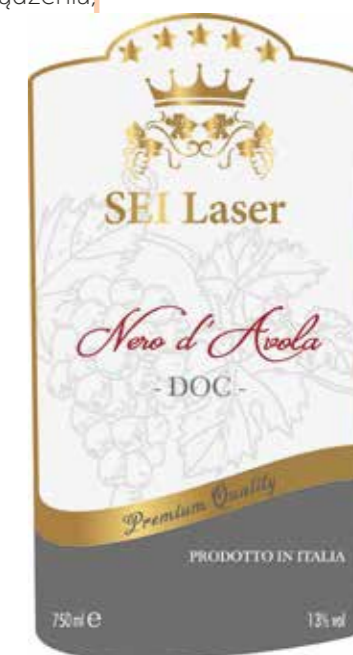
Linia Labelmaster może być skonfigurowana z 1 do nawet 4 zespołów laserowych o mocy od 150 do 500 W każdy, co pozwala na osiągnięcie dużych prędkości cięcia laserowego oraz dostosowanie do potrzeb różnych producentów. Dzięki „systemowi kontroli trakcji”, w synergii z jednostką sterującą odchyleniem wzdłużnym materiału, prędkość przetwarzania jest utrzymywana na stałym poziomie, co gwarantuje doskonałą rejestrację i wysoką precyzję.

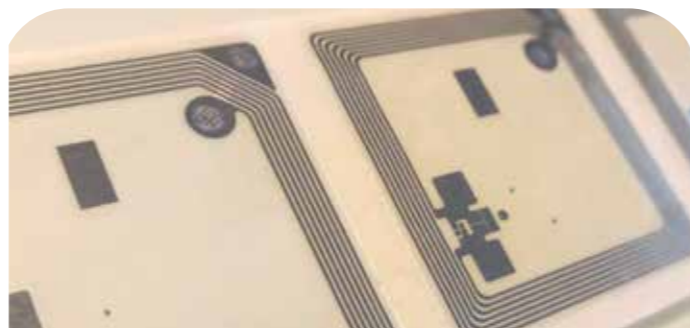
System Labelmaster może być skonfigurowany z laserowymi zespołami wykrawającymi (laserowe sztancowanie, wycinanie stykowe, znakowanie, mikroperforacja i wiele innych), półobrotowym wykrawaniem mechanicznym, lakierowaniem fleksograficznym, półobrotowym selektywnym lakierowaniem fleksograficznym, półobrotowym tłoczeniem na gorąco, laminowaniem własnym, laminowaniem z podkładem, przesuwaniem etykiet, arkuszowaniu, cięciem wzdłużnym, wycinaniem naklejek i wykrywaniem.

**Obsługiwane materiały:** PAPIER, PET, PP, BOPP, TKANINY.

## DLACZEGO LABELMASTER?

1. skrócony czas montażu,
2. czas dostawy „Just In Time”,
3. modułowa konstrukcja urządzenia,
4. oszczędności na kosztach wykrojników,
5. możliwość tworzenia niezwykle szczegółowych kształtów,
6. zmiana pracy „on the fly” dzięki automatycznemu odczytaniu kodów kreskowych / kodów QR,
7. mikroperforacja w ramach prac specjalnych,
8. brak ograniczenia długości etykiety,
9. zmniejszenie kosztów konserwacji,
10. brak zewnętrznego dostawcy wykrojników do sztancowania,
11. od pliku PDF do wysyłki za pomocą jednego kliknięcia
12. baza podłoży.

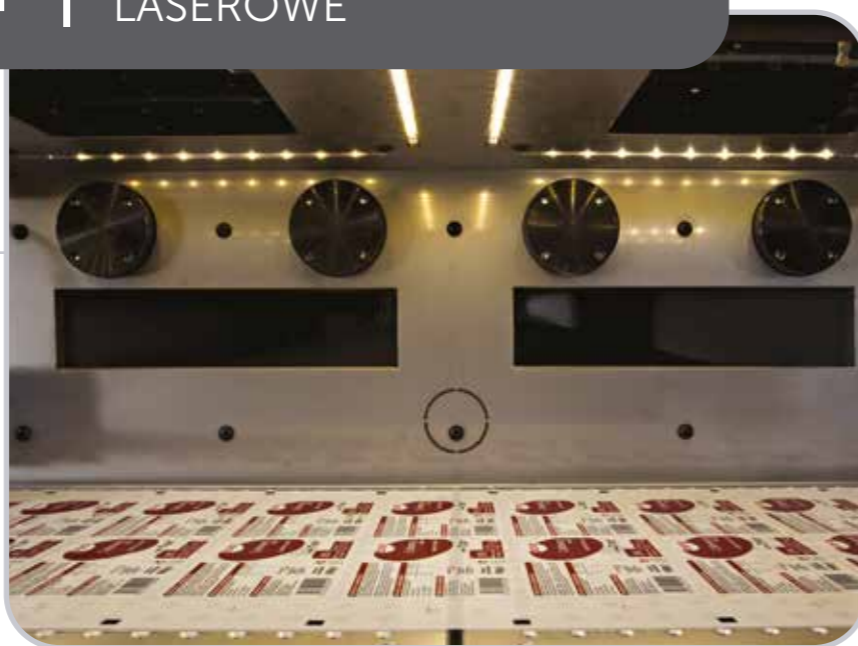




# Labelmaster | MODUŁOWE SYSTEMY LASEROWE

## MODUŁ LASEROWY

Od 1 do 4 głowic laserowych o mocy od 150 do 500 W każda.  
Kabina laserowa może być wyposażona w opcję cięcia na wylot oraz przenośnik do zbierania etykiet.



## WYKOŃCZENIE

**Lakierowanie ciągłe:** to wykończenie uzyskuje się za pomocą gumowanego włka. Możliwość wyposażenia maszyny w system koronowania.  
**Lakierowanie wybiórcze:** oprócz zwykłego lakierowania, moduł flekso może lakierować selektywnie oraz drukować przy użyciu farb UV. Moduł pracuje w trybie semi-rotacji.



## ODWIJARKA

Odwijarka wyposażona w bezszczotkowy serwowalnik oraz prowadzenie wstęgi. Wersja „jumbo” umożliwia obsługę zwojów o średnicy do 1000 mm.



## HOT STAMPING

Złocenie na gorąco w semi-rotacji  
min. długość powtórzenia: 203 mm,  
Maks. długość powtórzenia: 406 mm  
Maks. prędkość: 25 m/min  
System oszczędzania folii  
Regulacja ciśnienia.



## NAWIJARKA

Superszybka.  
Nawijanie jednowrzecionowe, regulacja naprężenia i wymienne wrzeciono rozprężne 76 mm (standard). Opcjonalnie można wyposażyć moduł w drugą wymienną nawijarkę lub głowicę rewolwerową do pół-automatycznej wymiany szpul.



# Labelmaster | MODUŁOWE SYSTEMY LASEROWE

## SEMI-ROTACYJNY ZESPÓŁ WYKRAWAJĄCY

Urządzenie to umożliwia cięcie za pomocą laminatów magnetycznych w trybie semi-rotacji. Dostępny opcjonalnie systemem Smart-Gap zapewnia większą elastyczność. Minimalna długość powtórzenia to 3", maksymalna – 14".



## PÓLAUTOMATYCZNY TURRET

Na głowicy rewolwerowej znajdują się dwa wymienne wrzeciona. Opcja ta umożliwia szybką wymianę zwojów, ułatwiając pracę operatorowi. Najnowocześniejszy system sterowania łączy się z cyfrowym Workflow w celu zdalnego zarządzania ilością.



## MODUŁ ARKUSZARKI

Arkuszarka służy do cięcia arkuszy w linii produkcyjnej, współpracuje z cyfrowym Workflow.

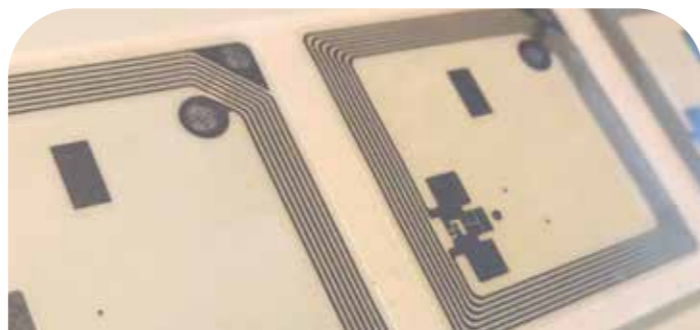
Szerokość podłoża = 100 do 350 mm  
Minimalne cięcie = 105 mm  
Maksymalne cięcie = 700 mm  
Dokładność cięcia = +/- 0,1 mm.



## ZESPÓŁ PRZESUWNIKA ETYKIET

Opcja ta jest stosowana w celu uniknięcia problemów występujących w superszybkich aplikatorach automatycznych: etykiety są przesuwane do przodu, co eliminuje naprężenia powstające między krawędzią etykiety, a podkładem pokrytym silikonem. Dostępny jest moduł z ręcznym lub automatycznym podcinaniem podkładu.





# Labelmaster | MODUŁOWE SYSTEMY LASEROWE

## USUWANIE AŻURU

Odbywa się przy kontrolowanym napięciu, z wykorzystaniem podgrzewanej powierzchni, która ułatwia oderwanie kleju od podkładu. Opcjonalnie można wyposażyć moduł w ręczne lub automatyczne podcinanie podkładu..



## ZMOTORYZOWANE CIĘCIE WZDŁUŻNE

Automatyczny i zmotoryzowany zespół tnący. To urządzenie do cięcia wzdłużnego składa się z całkowicie nowego systemu ostrzy / przeciwostri, zaprojektowanego specjalnie do cyfrowego trybu pracy. Ostrza są automatycznie ustawiane przy każdym rozpoczęciu przetwarzania.



## ZARZĄDZANIE PRĘDKOŚCIĄ I OPTYMALIZACJA ENERGII LASERA W SYSTEMACH LASEROWYCH SEI GWARANTOWANA



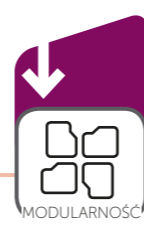
Do 100 m/min dzięki możliwości wyposażenia linii Labelmaster w 1 do nawet 4 głowic laserowych o mocy od 150 do 500 W każda.

WYSOKA PRODUKTYWNOŚĆ



Kształty etykiet są niezwykle precyzyjne i dokładne.

WYSOKA JAKOŚĆ



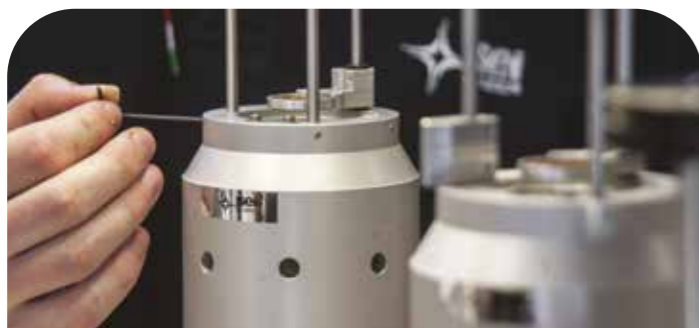
Możliwość dowolnego rozmieszczenia modułów wykończeniowych – są one od siebie niezależne.

MODULARNOŚĆ



Niski wpływ na środowisko dzięki możliwości zmniejszenia ilości odpadów.

NATURA



# Labelmaster | MODUŁOWE SYSTEMY LASEROWE

# Dlaczego my?

## LAMINOWANIE

możliwość laminowania w trybie „Self wound” lub z linerem. Moduł w wersji slim i quad, który może być wyposażony odpowiednio w 2 lub 4 rozszerzalne i wymienne waty.



## NACINANIE LINERA

Nacinanie można rozpocząć pod podkładem za pomocą automatycznego automatycznych noży.

## CIĘCIE NAKLEJEK

Po przetworzeniu naklejki są przenoszone na przenośnik taśmowy, a następnie odbierane przez operatora.



## DŁUGI BUFOR

Zapewnia ciągłość cięcia laserowego i ułatwia rozładunek gotowej rolki, utrzymując maksymalną prędkość.

## OPTYMALIZACJA I KONTROLA ŚRODOWISKA PRACY

Systemy firmy Sei Laser są zaprojektowane do cięcia metalu, znakowania, nacinania, grawerowania oraz do mikro i makro-perforacji. Automatyzacja ustawień parametrów lasera pozwala uniknąć jakichkolwiek błędów czynnika ludzkiego. Systemy laserowe firmy Sei Laser w pełni współpracują z użytkownikiem, dając na bieżąco informacje zwrotne na temat progressu wykonywanej pracy w czasie rzeczywistym. Każdy system laserowy może być łatwo integrowany z cyfrową automatyzacją i kontrolą produkcji oraz jest zgodny z certyfikacją Przemysł 4.0.

## SERWIS

Zapewniamy serwis wszystkich systemów laserowych firmy Sei Laser oraz innych producentów. Komunikacja pomiędzy naszym działem serwisu, a klientem jest często wykonywana poprzez zdalne połączenie, które pozwala operatorom na pomoc krok po kroku przy operacjach typu:

- konfiguracja parametrów lasera
- diagnostyka źródła laserowego i części elektronicznych
- aktualizacja oprogramowania





LASER SYSTEMS  
**INTEGRATORS**



#### INTEGRATORS

Radziejowicka 151A

05-825 Kańczyn

T. +48 537 594 284

F. +48 535 688 622

biuro@integrators.pl

[www.integrators.pl](http://www.integrators.pl)

#### SEI S.p.A.

Via R. Ruffilli, 1

24035 Curno (BG) - Italy

T. +39 035 4376016

F. +39 035 463843

info@seilaser.com

[www.seilaser.com](http://www.seilaser.com)

